



PROSES

| | |
|---------------|---|
| HOSOKAWA..... | 2 |
| KIKUSUI..... | 3 |
| RONCHI..... | 4 |

BİRİNCİL PAKETLEME

| | |
|---------------|---|
| INV PACK..... | 5 |
|---------------|---|

İKİNCİL PAKETLEME VE HAT SONU

| | |
|-----------------|---|
| CAMA..... | 6 |
| SKILLED GROUP.. | 6 |

HAMMADDE

| | |
|----------------|---|
| ROUSSELOT..... | 7 |
|----------------|---|



60^{anniversary}

MEDLEY & PHARMA

60 yıllık geçmişi olan *Medley*, farma sektörüne de hizmet ve teknoloji sunmaktadır.

Bu bültenimizde; ilaç ve gıda takviyelerine yönelik hammaddeler, homojenizasyon, tablet press, stick ve saşe dolum makinaları, ikincil paketleme ve hat sonu çözümler için temsil ettiğimiz tedarikçiler hakkında kısa bilgiler paylaşmak istiyoruz.

Faydalı bulacağınızı umarız.

Saygılarımızla,

Medley A.Ş.

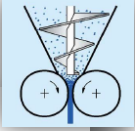


Medley

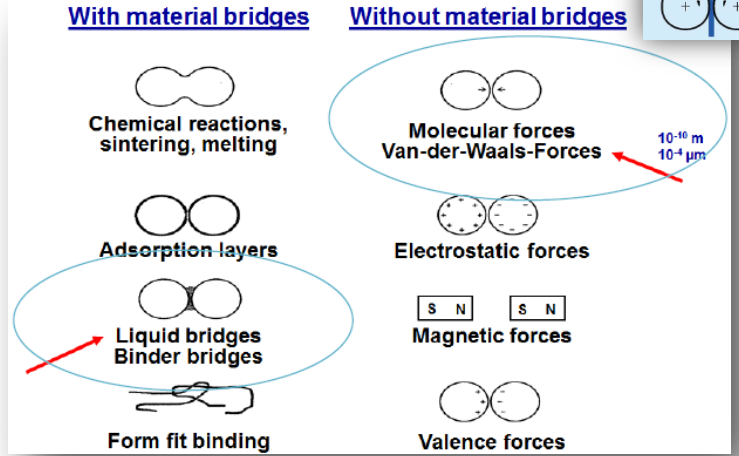
Dış Ticaret Müessillik A.Ş.



HOSOKAWA ALPINE



1898'de Almanya'da kurulan HOSOKAWA ALPINE, farmasötik uygulamalar için kompaktörler üretmektedir.



Alpine Kompaktör APC Series L



| Model | Press force nominal | Roll diameter | Roll width | Hydraulic system | Adjustable roll gap | Press force measurement | Typical Capacity (depends on the) | Option for vacuum system | Power of drives | |
|--------------|---------------------|---------------|------------|------------------|---------------------|-------------------------|-----------------------------------|--------------------------|-----------------|-------|
| | | | | | | | | | Rolls | Screw |
| | kN | mm | mm | y/n | y/n | y/n | kg/h | y/n | kW | kW |
| APC L 200/30 | 60 | 200 | 30 | n | n | y | 60 | y | 2,2 | 0,55 |
| APC L 200/50 | 100 | 200 | 50 | n | n | y | 100 | n | 4 | 1,1 |

Alpine Kompaktör APC Series K



| Model | Press force nominal | Roll diameter | Roll width | Hydraulic system | Adjustable roll gap | Press force measurement | Typical Capacity (depends on the material) | Option for Vacuum system | Power of drives | |
|---------------|---------------------|---------------|------------|------------------|---------------------|-------------------------|--------------------------------------------|--------------------------|-----------------|-------|
| | | | | | | | | | Rolls | Screw |
| | kN | mm | mm | y/n | y/n | y/n | kg/h | y/n | kW | kW |
| ARC K 200/50 | 100 | 200 | 50 - 100 | n | y | y | 100 - 400 | y | 4 | 1,1 |
| ARC K 200/100 | 200 | 200 | 100 - 100 | n | y | y | 200 - 400 | y | 11 | 4 |
| ARC K 300/200 | 250 | 300 | 200 | n | y | y | 900 | y | 22 | 7,5 |

Alpine Kompaktör APC Series C



| Model | Press force nominal | Roll diameter | Roll width | Hydraulic system | Adjustable roll gap | Press force measurement | Typical Capacity (depends on the material) | Vacuum system |
|---------------|---------------------|---------------|------------|------------------|---------------------|-------------------------|--------------------------------------------|---------------|
| | | | | | | | | |
| | kN | mm | mm | y/n | y/n | y/n | kg/h | y/n |
| APC C 80/20 | 12 | 80 | 20 | n | y | y | 6 | y |
| APC C 250/30 | 120 | 250 | 30 | n | y | y | 30 | y |
| APC C 250/50 | 120 | 250 | 50 | n | y | y | 150 | y |
| APC C 250/100 | 200 | 250 | 100 | n | y | y | 400 | y |



KIKUSUI, 1910 yılında Japonya'da kurulan ve Avrupa, Ortadoğu, Afrika ve Amerika pazarında binlerce makinesiyle ilaç sektörüne hizmet veren bir makine üreticisidir.

KIKUSUI Tablet Press makineleri; sağlam ve ergonomik tasarımlarıyla hem operasyonel kolaylık sağlar, hem de uzun servis ömrünü garanti eder.

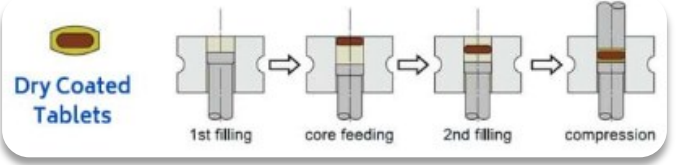


KIKUSUI EUROPE, İtalya'daki üretim merkezinde; anahtar teslim

Geleneksel (tek katman) ve

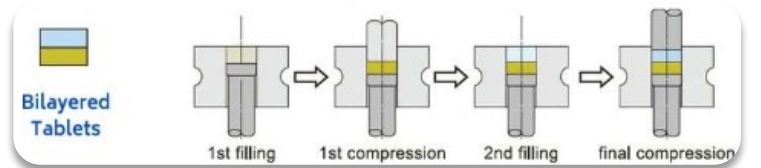
Çok katlı tablet press makineleri ürettiği gibi,

Laboratuvar ölçeğinde Arge tablet press makineleri de üretmektedir.



KIKUSUI'nin AQUARIUS sisteminin avantajları:

- ⇒ Hızlı ve kolay turret değişimi
- ⇒ Güvenli ve GMP uyumlu temizlik ve demontaj
- ⇒ Multi layer tablet press üretim teknolojisi
- ⇒ Kaplanan tabletlerin pozisyonunun kameralı sistemle kontrolü





Officine Meccaniche f.lli RONCHI



1947'de tablet pres makineleri üretimine başlayan firma, bugün sadece İtalya'da değil, farklı kıtalarda pazarı domine etmektedir.

Kalıp sistemleri ve yedek parçalar konusunda ayrı bir çalışma yürüten Ronchi, kendi ürettiği makineler haricinde de yedek parça ve tooling desteği vermektedir.



GMP ve uluslararası güvenlik standartlarına uyumlu makineler, operasyonel kolaylığın yanında, hızlı ve kolay temizlenebilir.

PA Milano

15 18 20 23 25 30 32

| Numero stazioni Stations number | | 15 | 18 | 20 | 23 | 25 | 30 | 32 |
|------------------------------------------------------------------------------------------------------------------------------|----------------------------------|---------------------------|---------------------------|------------------|---------------------------|-------------------|-------------------|-------------------|
| Tipo stampo Tool type | Punzone - Punch Matrice - Die | Ronchi Ronchi 35/44 | Ronchi Ronchi 28/35 | EU D EU D | Ronchi Ronchi 25/32 | EU B EU B | EU B EU BB | EU B EU BBS |
| Max diametro compressa Max tablet diameter | mm | 33 | 26 | 25 | 20 | 18 | 13 | 11 |
| Max camera riempimento Max fill depth | mm | 17(20) | 17(20) | 17 | 17(20) | 17 | 17 | 17 |
| Velocità rotazione tamburo (g/min) Speed die table rotation (r/p/m) | min max | 10 56 | 10 56 | 10 56 | 10 56 | 10 75 | 10 75 | 10 75 |
| Capacità produttiva (compr/h) (reale: circa al 70% del valore max) Output (tab/h) (real output at 70% of max value) | min max | 9.000 50.400 | 10.800 60.480 | 12.000 67.200 | 13.800 77.280 | 15.000 112.000 | 18.000 135.000 | 19.200 144.000 |
| Max forza di compressione Max pressing force | KN | 100 | 100 | 100 | 100 | 100 | 100 | 100 |
| Max forza di pre-compressione Max pre-compression force | KN | 20 | 20 | 20 | 20 | 20 | 20 | 20 |
| Potenza assorbita Power consumption | kw | 4 | 4 | 4 | 4 | 4 | 4 | 4 |
| Peso netto macchina Net weight press | kg | 1600 | 1600 | 1600 | 1600 | 1600 | 1600 | 1600 |



Dış Ticaret Mümessilik A.Ş.

VFFS (vertical form fill seal) makine üreticisi InvPack 20 yılı aşkın süredir multidisipliner bakışla ve 4.0 teknolojisiyle ilaç, gıda, kozmetik ve süt sektöründe hizmet vermektedir.



CLOSED CABIN

Standard



Side-seal



Bugün 80'den fazla ülkede makineleri bulunan InvPack, sachet ve stick pack konusunda uzmanlaşmıştır.

- 4.0 Teknolojisi
- GMP uyumlu (FDA 21 CFR/11 seçeneğiyle)
- Dayanıklı, kompakt tasarım ve kullanım kolaylığı
- CIP/SIP
- Toz, granül, sıvı, katı dolum için uygun
- Monodoz paketleme için ideal



Standard



Shaped



Double

- Tek bir ambalajda iki farklı ürünü perforaj ile ayırabilme
- Farklı şekillerde ambalajlama



Cama, paketleme çözümleri sunan bir firmadır.

Çalışmalarını üç kategoriye ayırmak mümkündür:

- İkincil paketleme makineleri
- Robotik çözümler
- Anahtar teslim çözümler



Cama, pick and place robotları, karton şekillendirme ve kapama makineleri, kolileme makineleri ile müşterilerine Endüstri 4.0 çerçevesinde özel ikincil paketleme/kutulama çözümleri sunmaktadır.



Skilled
Group

Euroimpianti S.p.A. firması 1973 yılında kurulan entegre sistemler ve komple çözümler için Skilled markası ile hizmet veren İtalyan bir firmadır.

- ◇ Otomatik paletleme sistemleri
- ◇ Lazer kontrollü taşıma sistemleri
- ◇ Otomatik kamyon besleme sistemleri
- ◇ Anahtar teslim paletleme, taşıma ve besleme sistemlerinden oluşan komple çözümler sunabilmektedir.



Rousselot

Functional Ingredients



Rousselot, gıda ve ilaç sektörleri için Clean Label jelatin ve kolajen çözümleri üreten lider firmadır.

Sert kapsül, softjel ve tablet gibi birçok alanda kullanılabilen Rousselot **FARMA JELATİN**in özellikleri:

- Farklı uygulamalarda kullanım kolaylığı
- Mükemmel çözünürlük ve sıkıştırılma
- Bağlayıcılık kuvveti
- Son tüketici için yutma kolaylığı



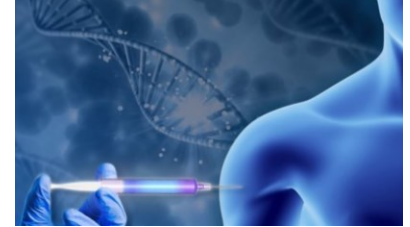
Fonksiyonel gummy üretiminde öne çıkan **SiMoGel**, hem farma hem de OTC alanında kullanılabilir:

- Nişasta kullanımını tamamen ortadan kaldırarak hijyenik üretim sağlar
- Mogüllerde nişasta kullanılmaması, temizlik ve enerji tasarrufu getirir
- 15 dakikadan kısa süren kurutma prosesi zamandan da tasarruf sağlar
- Şekersiz veya şekeri azaltılmış gummy üretimi yapılabilir



Biyomedikal uygulamalar için özel olarak geliştirilen en doğal biyomateryal özelliği taşıyan **X-Pure** ise;

- Yenileyici tedavide
- Parenteral (sindirim dışı) tedavi uygulamalarında
- Hemostatik (kanamayı durduran) işlemlerde kullanılabilir.



Peptan & Colartix

FLEX IN MOTION

Rousselot, hidrolize kolajen peptit konusunda; balık ve sığır kaynaklı Tip 1 **Peptan** ve sığır kaynaklı Tip 2 **Colartix** markalarıyla sektörün önde gelenlerindedir.

Peptan'ın başlıca etkileri:

- Eklem & kemik sağlığı
- Sağlıklı yaşlanma
- Fiziksel dayanıklılık, güçlenme
- Cilt, saç ve tırnak güzelliği
- Sporcu gıdası, dengeli beslenme

Colartix'in başlıca etkileri:

- Kıkırdak dokunun korunması
- Kıkırdak enflamasyonunun azaltılması
- Kireçlenme tedavisine destek



Dış Ticaret Müessilik A.Ş.

WAY TO PROCESS

Wafer - Chocolate - Biscuit

• Bühler

- Consumer Food
 - * Franz Haas
 - * Meincke
 - * Mondomix
 - * Bakery
 - * Moulding
 - * Enrobing, Tempering, Cooling
 - * Mass Preparation, Forming, Cutting
 - * Chocolate Mass & Compound
 - * Coffee Processing

- Hans Brunner
- Wolf Maschinenbau
- Unitechnology
- Masdac
- Krüger & Salecker

Confectionery

- Carugil
- BCH
- Confitech

Bakery

- Zeppelin Systems
- Sancassiano
- Mecatherm
- Stewart Systems
- Burford
- Glimek
- Metronics

Nuts & Snacks

- CPM Wolverine Proctor
- Kuipers

Grinding & Compaction

- Hosokawa Alpine

Dairy & Beverage

- Microthermics

Meat

- Maurer—Atmos
- Armor Inox

Others

- Selo

WAY TO PACKAGING

Primary Packaging

- SPS
- Chocal
- Omori
- Gasparin
- CV-Tek
- Weyhmüller
- Ronchi
- Doselec
- Italmecanica
- ILPRA
- Shemesh
- Inever

Secondary Packaging

- CAMA
- CV-Tek

End of Line - Warehousing

WAY TO AGRI

- Unitec Italia
- Unitec Türkiye
- Raytec
- Perfotec
- PND
- Octofrost
- Naddeo

WAY TO PHARMA

- Hosokawa Alpine
- Kikusui
- Ronchi
- Inever

WAY TO QUALITY CONTROL

- Claranor
- Oxiono

INGREDIENTS

- Rousselot
- Bakels
- Fuji Oil
- Sternchemie
- Sacmar
- Alithea
- Axelum Coconut
- Tristar Global
- Amano Enzyme
- LBG Sicilia Srl

